



RELATÓRIO FOTOGRÁFICO



FOTO 01/20 – Fachada frontal



FOTO 02/20 – Fachada frontal



FOTO 03/20 – Fachada frontal



FOTO 04/20 – Fachada lateral esquerda



FOTO 05/20 – Fachada lateral esquerda



FOTO 06/20 – Fachada lateral esquerda





FOTO 07/20 – Fachada lateral esquerda



FOTO 08/20 – Fundos



FOTO 09/20 - Fundos



FOTO 10/20 – Fundos



FOTO 11/20 – Fundos UBS



FOTO 12/20 – Cobertura UBS

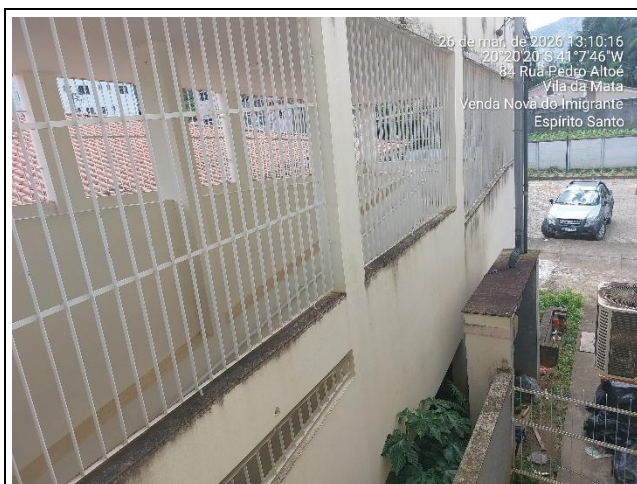


FOTO 13/20 - Vista lateral rampa

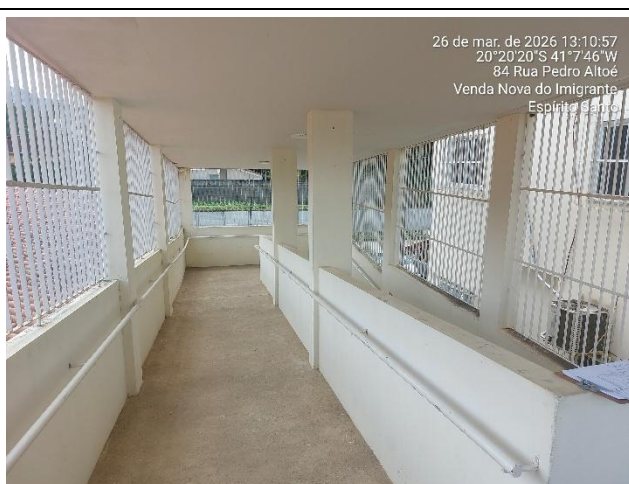


FOTO 14/20 - Vista interna rampa



FOTO 15/20 - Vista interna rampa

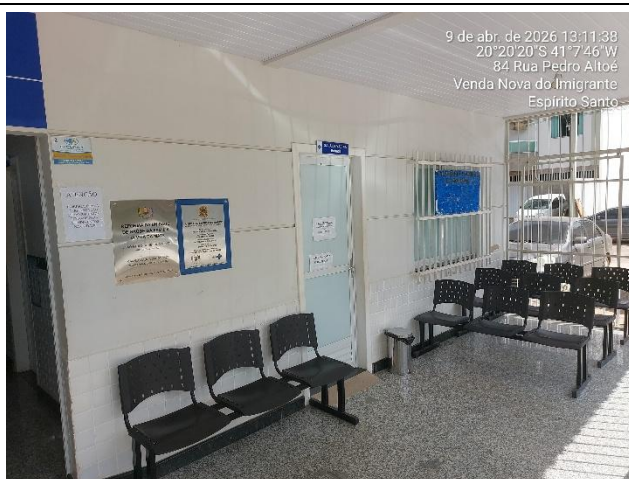


FOTO 16/20 - Varanda Frontal UBS



FOTO 17/20 - Recepção UBS



FOTO 18/20 - Recepção UBS



FOTO 19/20 – Circulação interna

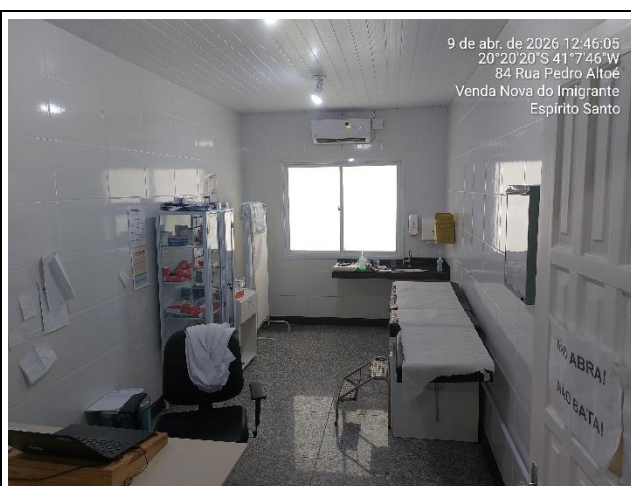


FOTO 20/20 – Consultório

Venda Nova do Imigrante - ES, 18 de maio de 2026

Gustavo Rosa Ribeiro
Engenheiro Civil
CREA – ES 48.901/D